

MARSHÉ

კატალოგი

2025



**მარშე ქართულ ბაზარზე 2012 წლიდან ოპერირებს და
გამორჩევა საკვები პროდუქტების მრავალფეროვანი
ასორტიმენტით, რომელიც 4 კატეგორიაშია
წარმოდგენილი:
ხორცპროდუქტები, ნახევარფაბრიკატები, თევზეული,
გაყინული და გამომცხვარი კურ-ფუნთუშეული.**

**კომპანია კოზიციონირდება საცალო და B2B
მიმართულებით. მარშე თანამშრომლობს როგორც
მსხვილ საერთაშორისო ბრენდებთან, ასევე
ადგილობრივ მცირე მენარმეებთან.**

**მარშე - ზედმეტად კარგი
მზა და ნახევრად მზა პროდუქტები**

სარჩევი

კურ-ფუნთუშეული

გვ. 2-7

თევზეული

გვ. 9-11

ხორცპროდუქტები

გვ. 13-17

ნახევარფაბრიკატები

გვ. 19-20





ჰურ-ფუნთუხეუდი

მარშის ჰურ-ფუნთუხეულის კატეგორიაში გაყიდული და გაყიდნავი ცომეულის ფართო ასორტიმენდია, რომელიც მოიცავს როგორც მრავალფეროვანი სახეობის პურებსა და ღვეზელებს, ასევე საკონდიტრო ნაწარმს.



8808239

კური ბაგეტა სენდვიჩისათვის

ვალა - 4 დღე

შენახვის პირობები - +18+22°C / -18°C

ერთეულის წონა - 0.070 კგ

მინიმალური შეკვითის რაოდენობა - 100 ც

შეადგენლობა - ხორბლის ფქვილი, მცენარეული ცხიმი,საფუარი, შაქარი,მარილი.

მომზადების წესი - ბაყინული (გამომცხვარი) პროდუქტი გააღვამთ ოთახის ტემპერატურაზე, გამოიყენეთ გალღობიდან 12 საათის განმავლობაში.

პროდუქტის მდგომარეობა - გამომცხვარი, ბაყინული გამომცხვარი.

8809007

კური ბაგეტა

ვალა - 90 დღე

შენახვის პირობები - -18°C

ერთეულის წონა - 0.110 კგ

მინიმალური შეკვითის რაოდენობა - 50 ც

შეადგენლობა - ხორბლის ფქვილი, მცენარეული ცხიმი, საფუარი, შაქარი,მარილი.

მომზადების წესი - ბაყინული ნახევარფაბრიკატი გააღვამთ, გააფუთ,გამოაცხვით 200-220°C წინასწარ გაცხელებულ ღუმელში ორთქლის რეჟიმით.

პროდუქტის მდგომარეობა - ბაყინული.



8808769

კური "მამა-მია"

ვალა - 90 დღე

შენახვის პირობები - -18°C

ერთეულის წონა - 0.080 კგ

მინიმალური შეკვითის რაოდენობა - 135 ც

შეადგენლობა - ხორბლის ფქვილი, ხორბლის, შვავის ალაო, მარცვლეულის მიქსი,საფუარი, მარილი.

მომზადების წესი - ბაყინული ნახევარფაბრიკატი გააღვამთ, გააფუთ,გამოაცხვით 180-200°C წინასწარ გაცხელებულ ღუმელში ორთქლის რეჟიმით.

პროდუქტის მდგომარეობა - ბაყინული გამოსაცხობი.

8808204

კური "კორნევიცი"

ვალა - 90 დღე

შენახვის პირობები - -18°C

ერთეულის წონა - 0.070 კგ

მინიმალური შეკვითის რაოდენობა - 200 ც

შეადგენლობა - ხორბლის ფქვილი, ხორბლის ალაო, მარცვლეული, საფუარი, მარილი.

მომზადების წესი - ბაყინული ნახევარფაბრიკატი გააღვამთ, გააფუთ,გამოაცხვით 180-200°C წინასწარ გაცხელებულ ღუმელში ორთქლის რეჟიმით..

პროდუქტის მდგომარეობა - ბაყინული გამოსაცხობი.



8808767

კური ბაგეტა კლასიკური, დიდი

ვალა - 90 დღე

შენახვის პირობები - -18°C

ერთეულის წონა - 0.290 კგ

მინიმალური შეკვითის რაოდენობა - 50 ც

შეადგენლობა - ხორბლის ფქვილი, მცენარეული ცხიმი, საფუარი, შაქარი,მარილი.

მომზადების წესი - ბაყინული ნახევარფაბრიკატი გააღვამთ, გააფუთ,გამოაცხვით 200-220°C წინასწარ გაცხელებულ ღუმელში ორთქლის რეჟიმით.

პროდუქტის მდგომარეობა - ბაყინული გამოსაცხობი.

8808789

კოთ დოვის კური დიდი

ვალა - 90 დღე

შენახვის პირობები - -18°C - - 22 °C

ერთეულის წონა - 0.070 კგ

მინიმალური შეკვითის რაოდენობა - 24 ც

შეადგენლობა - ხორბლის ფქვილი, მცენარეული ცხიმი, საფუარი, შაქარი,მარილი.

მომზადების წესი - ბაყინული ნახევარფაბრიკატი გააღვამთ, გამოიყენეთ გალღობიდან 12 საათის განმავლობაში.

პროდუქტის მდგომარეობა - ბაყინული გამომცხვარი.





8808757

კამბურგერის ფუნთუშა

ვადა - 4 დღე
შენახვის პირობები - +18°C - +22°C
ერთეულის წონა - 0.060 კგ
მინიმალური შეკვითის რაოდენობა - 120 ც
შეამდგენლობა - ხორბლის ფქვილი, მცენარეული ცხიმი, საფუარი, შაქარი, მარილი
პროდუქტის მდგომარეობა - გამომცხვარი.

8808112

კამბურგერის ფუნთუშა გაყინული

ვადა - 90 დღე
შენახვის პირობები - -18°C
ერთეულის წონა - 0.100 კგ
მინიმალური შეკვითის რაოდენობა - 100 ც
შეამდგენლობა - ხორბლის ფქვილი, მცენარეული ცხიმი, საფუარი, შაქარი, მარილი, სუზანის მარცვალი.
მომზადების წესი - გაყინული ნახევარფაბრიკატი გააღვამთ, გააფუთ, გამოაცხვით 180-200°C წინასწარ გაცხელებულ ღუმელში.
პროდუქტის მდგომარეობა - გაყინული გამოსაცხობი.



8808754

ტოსტის კური თეთრი

ვადა - 4 დღე
შენახვის პირობები - + 18 - + 22°C
ერთეულის წონა - 1.100 კგ
მინიმალური შეკვითის რაოდენობა - 1 ც
შეამდგენლობა - ხორბლის ფქვილი, მცენარეული ცხიმი, საფუარი, შაქარი, მარილი.
პროდუქტის მდგომარეობა - გამომცხვარი.

8801106

ნახევრად ფენოვანი ხაჭაპური

ვადა - 90 დღე
შენახვის პირობები - -18°C
ერთეულის წონა - 0.210 კგ
მინიმალური შეკვითის რაოდენობა - 40 ც
შეამდგენლობა - ფქვილი უ.ხ, მცენარეული ცხიმი, ყველი "იმერული", კვერცხი, საფუარი, მარილი.
მომზადების წესი - გაყინული ნახევარფაბრიკატი გააღვამთ, გამოაცხვით 170-180°C წინასწარ გაცხელებულ ღუმელში.
პროდუქტის მდგომარეობა - გაყინული გამოსაცხობი.



8808333

მინი ხაჭაპური

ვადა - 90 დღე
შენახვის პირობები - -18°C
ერთეულის წონა - 0.045 კგ
მინიმალური შეკვითის რაოდენობა - 660 ც
შეამდგენლობა - ფქვილი უ.ხ, მცენარეული ცხიმი, ყველი "იმერული", კვერცხი, მარილი.
მომზადების წესი - გაყინული ნახევარფაბრიკატი გააღვამთ, გამოაცხვით 170-180°C წინასწარ გაცხელებულ ღუმელში.
პროდუქტის მდგომარეობა - გაყინული გამოსაცხობი.

8808301

ფენოვანი ღვეჯელი ყველით

ვადა - 90 დღე
შენახვის პირობები - -18°C
ერთეულის წონა - 0.140 კგ
მინიმალური შეკვითის რაოდენობა - 80 ც
შეამდგენლობა - ფქვილი უ.ხ, მცენარეული ცხიმი, ყველი „იმერული“, მარილი, კვერცხი.
მომზადების წესი - გაყინული ნახევარფაბრიკატი გააღვამთ, გამოაცხვით 170-180°C წინასწარ გაცხელებულ ღუმელში.
პროდუქტის მდგომარეობა - გაყინული გამოსაცხობი.





8808341
ფენოვანი ღვეზელი ყველითა და ბაკონით

ვალა - 90 დღე
შენახვის პირობები - -18°C
ერთეულის წონა - 0.130 კგ
მინიმალური შეკვითის რაოდენობა - 80 ც
შეადგენლობა - ფქვილი უ.ხ, მცენარეული ცხიმი, ყველი, მარილი, კვარცხი, ბაკონი.
მომზადების წესი - ბაყინული ნახევარფაბრიკატი გააღვით, გამოაცხვით 170-180°C წინასწარ გაცხელებულ ღუმელში.
პროდუქტის მდგომარეობა - ბაყინული გამოსაცხობი.



8808303
ფენოვანი ღვეზელი საქონლის ხორციტ

ვალა - 90 დღე
შენახვის პირობები - -18°C
ერთეულის წონა - 0.140 კგ
მინიმალური შეკვითის რაოდენობა - 70 ც
შეადგენლობა - ფქვილი უ.ხ, მცენარეული ცხიმი, საქონლის ხორცი, კვარცხი, მარილი, სანელებლები.
მომზადების წესი - ბაყინული ნახევარფაბრიკატი გააღვით, გამოაცხვით 170-180°C წინასწარ გაცხელებულ ღუმელში.
პროდუქტის მდგომარეობა - ბაყინული გამოსაცხობი.



8808304
ფენოვანი ღვეზელი ქათმის ხორციტ

ვალა - 90 დღე
შენახვის პირობები - -18°C
ერთეულის წონა - 0.140 კგ
მინიმალური შეკვითის რაოდენობა - 75 ც
შეადგენლობა - ფქვილი უ.ხ, მცენარეული ცხიმი, ქათმის ხორცი, ბულგარული წინააპი, მარილი, სანელებლები.
მომზადების წესი - ბაყინული ნახევარფაბრიკატი გააღვით, გამოაცხვით 170-180°C წინასწარ გაცხელებულ ღუმელში.
პროდუქტის მდგომარეობა - ბაყინული გამოსაცხობი.



8808305
ფენოვანი ღვეზელი ლობიოთი

ვალა - 90 დღე
შენახვის პირობები - -18°C
ერთეულის წონა - 0.150 კგ
მინიმალური შეკვითის რაოდენობა - 80 ც
შეადგენლობა - ფქვილი უ.ხ, მცენარეული ცხიმი, ლობიო, მარილი, სანელებლები.
მომზადების წესი - ბაყინული ნახევარფაბრიკატი გააღვით, გამოაცხვით 170-180°C წინასწარ გაცხელებულ ღუმელში.
პროდუქტის მდგომარეობა - ბაყინული გამოსაცხობი.



8808334
მინი ლობიანი

ვალა - 90 დღე
შენახვის პირობები - -18°C
ერთეულის წონა - 0.045 კგ
მინიმალური შეკვითის რაოდენობა - 660 ც
შეადგენლობა - ფქვილი უ.ხ, მცენარეული ცხიმი, ლობიო, მარილი, სანელებლები.
მომზადების წესი - ბაყინული ნახევარფაბრიკატი გააღვით, გამოაცხვით 170-180°C წინასწარ გაცხელებულ ღუმელში.
პროდუქტის მდგომარეობა - ბაყინული გამოსაცხობი.



8801105
ნახევრად ფენოვანი კართოფლის ღვეზელი

ვალა - 90 დღე
შენახვის პირობები - -18°C
ერთეულის წონა - 0.140 კგ
მინიმალური შეკვითის რაოდენობა - 80 ც
შეადგენლობა - ფქვილი უ.ხ, მცენარეული ცხიმი, საფუარი, მარილი, კართოფლი, სანელებლები.
მომზადების წესი - ბაყინული ნახევარფაბრიკატი გააღვით, გამოაცხვით 170-180°C წინასწარ გაცხელებულ ღუმელში.
პროდუქტის მდგომარეობა - ბაყინული გამოსაცხობი.





8801039

მინი კრუასანი შოკოლადის ჩხირებით

ვადა - 1 თვე

შენახვის პირობები - -18°C

ერთეულის წონა - 0.040 კგ

მინიმალური შეკვეთის რაოდენობა - 148 ც

შეადგენლობა - ფქვილი უ.ხ. კარაქი, მცენარეული ცხიმი, შაქარი, საფუარი, შავი შოკოლადის ჩხირი.

მოზადების წესი - გაყინული ნახევარფაბრიკატი გააღვამთ და გააფუთ. გამოაცხვით 160-170°C წინასწარ გაცხელებულ ღუმელში.

პროდუქტის მდგომარეობა - გაყინული გამოსაცხობი.

8801041

მინი დანიური კრუასანი კრემით და ქიშხივით

ვადა - 1 თვე

შენახვის პირობები - -18°C

ერთეულის წონა - 0.040 კგ

მინიმალური შეკვეთის რაოდენობა - 160 ც

შეადგენლობა - ფქვილი უ.ხ. კარაქი, მცენარეული ცხიმი, შაქარი, საფუარი, ქიშხივი, ცივი მოზადების კრემი.

მოზადების წესი - გაყინული ნახევარფაბრიკატი გააღვამთ და გააფუთ. გამოაცხვით 160-170°C წინასწარ გაცხელებულ ღუმელში.

პროდუქტის მდგომარეობა - გაყინული გამოსაცხობი.



8801017

კრუასანი მელანხით

ვადა - 1 თვე

შენახვის პირობები - -18°C

ერთეულის წონა - 0.080 კგ

მინიმალური შეკვეთის რაოდენობა - 120 ც

შეადგენლობა - ფქვილი უ.ხ. კარაქი, მცენარეული ცხიმი, შაქარი, საფუარი.

მოზადების წესი - გაყინული ნახევარფაბრიკატი გააღვამთ და გააფუთ. გამოაცხვით 160-170°C წინასწარ გაცხელებულ ღუმელში.

პროდუქტის მდგომარეობა - გაყინული გამოსაცხობი.

8801072

მინი კრუასანი

ვადა - 1 თვე

შენახვის პირობები - -18°C

ერთეულის წონა - 0.025 - 0.027 კგ

მინიმალური შეკვეთის რაოდენობა - 1250 ც

შეადგენლობა - ფქვილი უ.ხ. კარაქი, მცენარეული ცხიმი, შაქარი, საფუარი.

მოზადების წესი - გაყინული ნახევარფაბრიკატი გააღვამთ და გამოიყენეთ გალღობიდან 8 საათის განმავლობაში.

პროდუქტის მდგომარეობა - გაყინული გამომცხვარი.



8801058

ფრანგული კრუასანი

ვადა - 1 თვე

შენახვის პირობები - -18°C

ერთეულის წონა - 0.090 კგ

მინიმალური შეკვეთის რაოდენობა - 100 ც

შეადგენლობა - ფქვილი უ.ხ. კარაქი, შაქარი, საფუარი.

მოზადების წესი - გაყინული ნახევარფაბრიკატი გააღვამთ და გააფუთ. გამოაცხვით 160-170°C წინასწარ გაცხელებულ ღუმელში.

პროდუქტის მდგომარეობა - გაყინული გამოსაცხობი.

8808120

მინი კრუასანი ჯემით

ვადა - 1 თვე

შენახვის პირობები - -18°C

ერთეულის წონა - 0.040 კგ

მინიმალური შეკვეთის რაოდენობა - 148 ც

შეადგენლობა - ფქვილი უ.ხ. კარაქი, მცენარეული ცხიმი, შაქარი, საფუარი, ხილის ჯემი.

მოზადების წესი - გაყინული ნახევარფაბრიკატი გააღვამთ და გააფუთ. გამოაცხვით 160°C წინასწარ გაცხელებულ ღუმელში.

პროდუქტის მდგომარეობა - გაყინული გამოსაცხობი.





8808947
ნამცხვარი "სიგარედი"

ვაღა - **1 თვე**
შენახვის პირობები - **-18°C**
ერთეულის წონა - **0.034 კგ**
მინიმალური შეკვეთის რაოდენობა - **100 ც**
შეადგენლობა - ფქვილი უ.ხ. კარაქი, შაქარი, კვარცი, ნივთი.
მოზადების წესი - ბაყინული ნახევარფაბრიკატი გააღვძეთ, გაშრატვით 180°C წინასწარ გაცხელებულ ღუმელში.
პროდუქტის მდგომარეობა - ბაყინული გამოსაცხობი.



8808930
შაქრიანი ორცხოხილა

ვაღა - **90 დღე**
შენახვის პირობები - **-18°C**
ერთეულის წონა - **0.065 კგ**
მინიმალური შეკვეთის რაოდენობა - **6 ც**
შეადგენლობა - ფქვილი, შაქარი, კვარცი, მცენარეული ცხიმი, გამაფხვიერებელი, ვანილი.
მოზადების წესი - ბაყინული პროდუქტი გააღვძეთ ოთახის ტემპერატურაზე, შეინახეთ 48 საათის განმავლობაში თავდასხურულ ჭურჭელში.
პროდუქტის მდგომარეობა - ბაყინული გამომცხვარი.



8808928
ორვაგი შოკოლადის ორცხოხილა

ვაღა - **90 დღე**
შენახვის პირობები - **-18°C**
ერთეულის წონა - **0.065 კგ**
მინიმალური შეკვეთის რაოდენობა - **96 ც**
შეადგენლობა - ფქვილი, შაქარი, კვარცი, მცენარეული ცხიმი, გამაფხვიერებელი, ვანილი, კაკაო, შოკოლადის ნატეხები.
მოზადების წესი - წესი: ბაყინული პროდუქტი გააღვძეთ ოთახის ტემპერატურაზე, შეინახეთ 48 საათის განმავლობაში თავდასხურულ ჭურჭელში.
პროდუქტის მდგომარეობა - ბაყინული გამომცხვარი.



8808926
ორცხოხილა შოკოლადის ნატეხებით

ვაღა - **90 დღე**
შენახვის პირობები - **-18°C**
ერთეულის წონა - **0.065 კგ**
მინიმალური შეკვეთის რაოდენობა - **96 ც**
შეადგენლობა - ფქვილი, შაქარი, კვარცი, მცენარეული ცხიმი, გამაფხვიერებელი, ვანილი, შოკოლადის ნატეხები.
მოზადების წესი - ბაყინული პროდუქტი გააღვძეთ ოთახის ტემპერატურაზე, შეინახეთ 48 საათის განმავლობაში თავდასხურულ ჭურჭელში.
პროდუქტის მდგომარეობა - ბაყინული გამომცხვარი.



4860127100269
ცოფი ფანოვანი

ვაღა - **180 დღე**
შენახვის პირობები - **-18°C**
ერთეულის წონა - **1000 გრ**
მინიმალური შეკვეთის რაოდენობა - **1 ც**
შეადგენლობა - ხორბლის ფქვილი, მცენარეული ცხიმი, მარილი, მშავიანობის რეგულატორი.
მოზადების წესი - ბაყინული ნახევარფაბრიკატი გააღვძეთ, მიეცით სასურველი ფორმა, სურვილისამებრ დაურთეთ ბულსართი, გამოაცხვით 170-180°C წინასწარ გაცხელებულ ღუმელში.
პროდუქტის მდგომარეობა - ბაყინული გამოსაცხობი.



4860127100252
ცოფი ფანოვანი

ვაღა - **180 დღე**
შენახვის პირობები - **-18°C**
ერთეულის წონა - **400 გრ**
მინიმალური შეკვეთის რაოდენობა - **1 ც**
შეადგენლობა - ხორბლის ფქვილი, მცენარეული ცხიმი, მარილი, მშავიანობის რეგულატორი.
მოზადების წესი - ბაყინული ნახევარფაბრიკატი გააღვძეთ, მიეცით სასურველი ფორმა, სურვილისამებრ დაურთეთ ბულსართი, გამოაცხვით 170-180°C წინასწარ გაცხელებულ ღუმელში.
პროდუქტის მდგომარეობა - ბაყინული გამოსაცხობი.



8808938

გაფინი ლიმონის

ვადა - 90 ლღა
 შენახვის ჰირობები - -18°C
 ერთეულის წონა - 0.120 კგ
 მინიმალური შეკვეთის რაოდენობა - 24 ც
შეადგენლობა - ფქვილი, შაქარი, კვარცი, მცენარეული ცხიმი, გამაფხვირებელი, ლიმონის ზეთი
მოზადების წესი - გაყინული პროდუქტი გააღვეთ ოთახის ტემპერატურაზე, შეინახეთ 48 საათის განმავლობაში თავდასხურულ ჭურჭელში.
პროდუქტის მდგომარეობა - გაყინული გამომცხვარი.

8809057

მინი გაფინი ლიმონის

ერთეულის წონა - 0.090 კგ
 მინიმალური შეკვეთის რაოდენობა - 32 ც



8808624

გაფინი მოცვით

ვადა - 90 ლღა
 შენახვის ჰირობები - -18°C
 ერთეულის წონა - 0.120 კგ
 მინიმალური შეკვეთის რაოდენობა - 24 ც
შეადგენლობა - ფქვილი, შაქარი, კვარცი, მცენარეული ცხიმი, გამაფხვირებელი, მოცვი.
მოზადების წესი - გაყინული პროდუქტი გააღვეთ ოთახის ტემპერატურაზე, შეინახეთ 48 საათის განმავლობაში თავდასხურულ ჭურჭელში.
პროდუქტის მდგომარეობა - გაყინული გამომცხვარი.

8809055

მინი გაფინი მოცვით

ერთეულის წონა - 0.090 კგ
 მინიმალური შეკვეთის რაოდენობა - 32 ც



8808624

გაფინი შოკოლადით

ვადა - 90 ლღა
 შენახვის ჰირობები - -18°C
 ერთეულის წონა - 0.120 კგ
 მინიმალური შეკვეთის რაოდენობა - 24 ც
შეადგენლობა - ფქვილი, შაქარი, კვარცი, მცენარეული ცხიმი, გამაფხვირებელი, კაკაოს პასტა, შოკოლადის კუბები.
მოზადების წესი - გაყინული პროდუქტი გააღვეთ ოთახის ტემპერატურაზე, შეინახეთ 48 საათის განმავლობაში თავდასხურულ ჭურჭელში.
პროდუქტის მდგომარეობა - გაყინული გამომცხვარი.

8809053

მინი გაფინი შოკოლადით

ერთეულის წონა - 0.090 კგ
 მინიმალური შეკვეთის რაოდენობა - 32 ც

განმარტება



ალინიშნება
გასაფუთავი-გამოსაცხობი
 პროდუქტია



ალინიშნება
გაყინული გამომცხვარი
 პროდუქტია



ალინიშნება
გაყინული გამოსაცხობი
 პროდუქტია





თევზაუდი

მარშის თევზაუდი არ შეიცავს ხელოვნურ დანამაბებს და შებოლილია ბუნებრივად, წიფლის ნახერხზე.



4860127100313

ნორვეგიული ორაგულის ფილე სუნელებით ცხლად შებოლილი

ვადა - 1 თვე
შენახვის პირობები - 0° - +5°C
ერთეულის წონა - 180 გ
მინიმალური შეკვეთის რაოდენობა - 20 ც
შემადგენლობა - ორაგული, სუნელებების ნაკრები.
პროდუქტის მდგომარეობა - დაფასოებული.



2020379

ნორვეგიული ორაგულის ფილე მსუბუქად შებოლილი დაჭრილი

ვადა - 21 დღე
შენახვის პირობები - 0° - +5°C
ერთეულის წონა - 1 კგ
მინიმალური შეკვეთის რაოდენობა - 1 კგ
შემადგენლობა - ნორვეგიული ორაგულის ფილე, მარილი.
პროდუქტის მდგომარეობა - დაფასოებული, ვაკუუმ შეფუთვა.



2020343

ორაგულის ნაწნავები ცხლად შებოლილი

ვადა - 21 დღე
შენახვის პირობები - 0° - +5°C
ერთეულის წონა - 1 კგ
მინიმალური შეკვეთის რაოდენობა - 1 კგ
შემადგენლობა - ორაგულის ნაწნავები.
პროდუქტის მდგომარეობა - დაფასოებული თრეისილიერში.



2020346

ნორვეგიული ორაგულის ფილე ნაკლებ მარილიანი

ვადა - 21 დღე
შენახვის პირობები - 0° - +5°C
ერთეულის წონა - 1 კგ
მინიმალური შეკვეთის რაოდენობა - 1 კგ
შემადგენლობა - ნორვეგიული ორაგულის ფილე, მარილი.
პროდუქტის მდგომარეობა - დაფასოებული, ვაკუუმ შეფუთვა.



2020418

ნორვეგიული ორაგულის ფილე გაყინული

ვადა - 6 თვე
შენახვის პირობები - 0° - -18°C
ერთეულის წონა - 1,5 - 2 კგ
მინიმალური შეკვეთის რაოდენობა - 1 ც
შემადგენლობა - ორაგულის ფილე.
პროდუქტის მდგომარეობა - დაფასოებული, ვაკუუმ პარკში.



2000692

ნორვეგიული ორაგული მთლიანი (გაყინული)

ვადა - 1 წელი
შენახვის პირობები - 0° - -18°C
ერთეულის წონა - 6-10 კგ
მინიმალური შეკვეთის რაოდენობა - 1 ც
შემადგენლობა - მთლიანი ორაგული.
პროდუქტის მდგომარეობა - გაყინული.





2020317
სკუმბრიის ფილა სანელებლებით ცხლად შებოლილი

ვადა - 21 დღე
 შენახვის პირობები - 0° - +5°C
 ერთეულის წონა - 1 კგ
 მინიმალური შეკვეთის რაოდენობა - 10 კგ
შემადგენლობა - სკუმბრიის ფილა, სანელებლების ნაკრები.
პროდუქტის მდგომარეობა - დაფასოებული თრეისილიერში.



2020420
სკუმბრია ცხლად შებოლილი მწვანელებით

ვადა - 21 დღე
 შენახვის პირობები - 0° - +5°C
 ერთეულის წონა - 1 კგ
 მინიმალური შეკვეთის რაოდენობა - 1 კგ
შემადგენლობა - სკუმბრია, მწვანელების ნაკრები.
პროდუქტის მდგომარეობა - დაფასოებული თრეისილიერებში.



2020371
სკუმბრია ცივად შებოლილი

ვადა - 1 თვე
 შენახვის პირობები - 0° - +5°C
 ერთეულის წონა - 0.300კგ - 0.400კგ
 მინიმალური შეკვეთის რაოდენობა - 1 კგ
შემადგენლობა - სკუმბრია.
პროდუქტის მდგომარეობა - დაფასოებული, ვაკუუმი.



2020336
სკუმბრიის რულეტი ცხლად შებოლილი

ვადა - 21 დღე
 შენახვის პირობები - 0° - +5°C
 ერთეულის წონა - 1 კგ
 მინიმალური შეკვეთის რაოდენობა - 1 კგ
შემადგენლობა - სკუმბრია
პროდუქტის მდგომარეობა - დაფასოებული.



2020352
ქაშაყის ფილა ზეთში

ვადა - 21 დღე
 შენახვის პირობები - 0° - +5°C
 ერთეულის წონა - 1კგ
 მინიმალური შეკვეთის რაოდენობა - 20 კგ
შემადგენლობა - ქაშაყის ფილა, მგუსუმბირის ზეთი.
პროდუქტის მდგომარეობა - შეფუთული თრეისილიერში, თერმული დამუშავების გარეშე.



2020326
ქაშაყის ფილა ქინძით

ვადა - 15 დღე
 შენახვის პირობები - 0° - +5°C
 ერთეულის წონა - 1 კგ
 მინიმალური შეკვეთის რაოდენობა - 10 კგ
შემადგენლობა - ქაშაყის ფილა, ქინძი, ძმარი, ხახვი.
პროდუქტის მდგომარეობა - დაფასოებული თრეისილიერში.



2020329

ქაშაყის ფილა ლიმონით და ზეთისხილით

ვადა - **15 დღე**

შენახვის პირობები - **0° - +5°C**

ერთეულის წონა - **1 კგ**

მინიმალური შეკვეთის რაოდენობა - **1 კგ**

შამადგენლობა - ქაშაყის ფილა, ლიმონი, ზეთისხილი, მწვანე ხახვი.

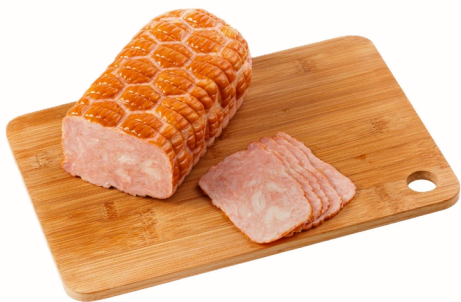
პროდუქტის მდგომარეობა - დაფასოებული თრეისილიერებში.





ხორცპროდუქტები

მარშეს ხორცპროდუქტების კატეგორიაში სოსისების, ძეხვეულისა და შაშხების მრავალფეროვან ასორტიმენტს შეხვდებით. პროდუქტები არ შეიცავს ხელოვნურ დანამატებს, შებოლილია გუნებრივად, წიფლის ნახერხზე და გამოირჩევა კიკანტური გემოებით.



2026084

ინდაურის შაშხი - შებოლილ-მოსარგული

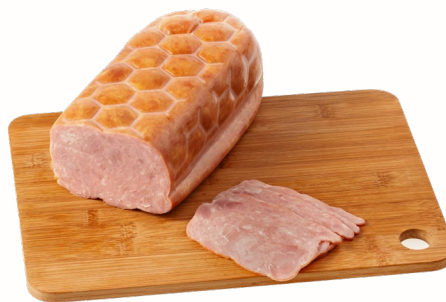
ვადა - 15 დღე

შენახვის პირობები - +2° - +6°C

ერთეულის წონა - 1.5 კგ

მინიმალური შეკვეთის რაოდენობა - 1.5 კგ

შემადგენლობა - ინდაურის ფილე , ქათმის ფილე.



2026462

შაშხი დედაქალაქური - შებოლილ-მოსარგული

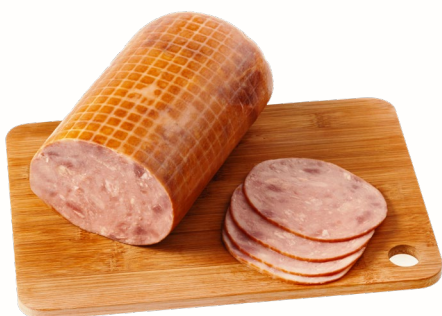
ვადა - 20 დღე

შენახვის პირობები - +2° - +6°C

ერთეულის წონა - 1.5 კგ

მინიმალური შეკვეთის რაოდენობა - 1.5 კგ

შემადგენლობა - ღორის ხორცი.



2026373

დაკავილი საქონლის შაშხი - შებოლილ-მოსარგული

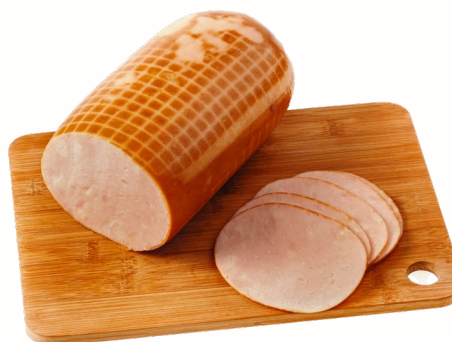
ვადა - 15 დღე

შენახვის პირობები - +2° - +6°C

ერთეულის წონა - 2 კგ

მინიმალური შეკვეთის რაოდენობა - 2 კგ

შემადგენლობა - საქონლის ხორცი, ქათმის ფილე.



2026255

ქათმის ფილეს შაშხი - შებოლილ-მოსარგული

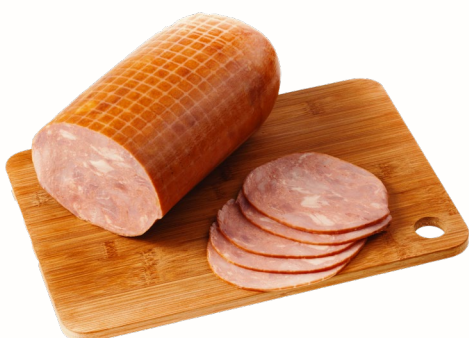
ვადა - 15 დღე

შენახვის პირობები - +2° - +6°C

ერთეულის წონა - 2 კგ

მინიმალური შეკვეთის რაოდენობა - 2 კგ

შემადგენლობა - ქათმის ფილე.



2026256

ღორის ბარკლის შაშხი - შებოლილ-მოსარგული

ვადა - 15 დღე

შენახვის პირობები - +2° - +6°C

ერთეულის წონა - 2 კგ

მინიმალური შეკვეთის რაოდენობა - 2 კგ

შემადგენლობა - ღორის ხორცი.



2026069

ღორის ბაკონის შაშხი

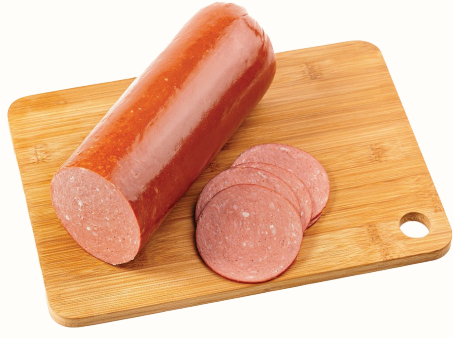
ვადა - 15 დღე

შენახვის პირობები - +2° - +6°C

ერთეულის წონა - 2 კგ

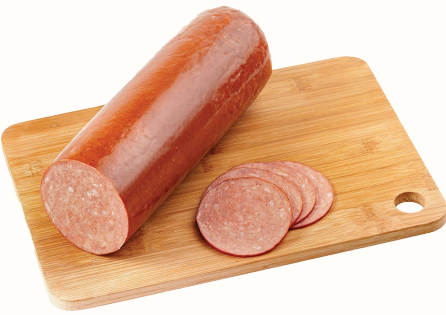
მინიმალური შეკვეთის რაოდენობა - 2 კგ

შემადგენლობა - ღორის ხორცი.



2026085
შებოლილი ღორის ნეკნები - ექსტრა
 ვადა - 15 დღე
 შენახვის პირობები - +2° - +6°C
 ერთეულის წონა - 1 კგ
 მინიმალური შეკვეთის რაოდენობა - 1 კგ
შემადგენლობა - ღორის ხორცი.

2026263
სარველათი ფინური
 ვადა - 30 დღე
 შენახვის პირობები - +2° - +6°C
 ერთეულის წონა - 1,5 კგ
 მინიმალური შეკვეთის რაოდენობა - 10 კგ
შემადგენლობა - ღორის ხორცი, ქათმის ხორცი, საქონლის ხორცი.



2026265
სარველათი ტურისტო
 ვადა - 30 დღე
 შენახვის პირობები - +2° - +6°C
 ერთეულის წონა - 1,5 კგ
 მინიმალური შეკვეთის რაოდენობა - 10 კგ
შემადგენლობა - ღორის ხორცი, ქათმის ხორცი, საქონლის ხორცი.

2026345
ინდაურის მოხარული ძეხვი
 ვადა - 30 დღე
 შენახვის პირობები - +2° - +6°C
 ერთეულის წონა - 2 კგ
 მინიმალური შეკვეთის რაოდენობა - 2 კგ
შემადგენლობა - ინდაურის ფილე, ქათმის ფილე.



2026030
საქონლის მოხარული ძეხვი
 ვადა - 30 დღე
 შენახვის პირობები - +2° - +6°C
 ერთეულის წონა - 2 კგ
 მინიმალური შეკვეთის რაოდენობა - 2 კგ
შემადგენლობა - საქონლის ხორცი, ქათმის ფილე.

2026012
მოხარული ძეხვი საქონლო
 ვადა - 30 დღე
 შენახვის პირობები - +2° - +6°C
 ერთეულის წონა - 2 კგ
 მინიმალური შეკვეთის რაოდენობა - 2 კგ
შემადგენლობა - ღორის ხორცი, საქონლის ხორცი, ქათმის ფილე.



2026052
სალიამი პიკანტა

ვალა - 30 ლღე
შენახვის პირობები - +2° - +6°C
ერთეულის წონა - 1 კგ
მინიმალური შეკვების რაოდენობა - 1 კგ



2026016
სარდელი საქონლის

ვალა - 15 ლღე
შენახვის პირობები - +2° - +6°C
ერთეულის წონა - 1 კგ
მინიმალური შეკვების რაოდენობა - 1 კგ
შეამდგენლობა - საქონლის ხორცი.



2026005
სოსისი ივერია შერეული

ვალა - 15 ლღე
შენახვის პირობები - +2° - +6°C
ერთეულის წონა - 1 კგ
მინიმალური შეკვების რაოდენობა - 1 კგ
შეამდგენლობა - საქონლის ხორცი, ღორის ხორცი.



2026053
სოსისი ივერია საქონლის

ვალა - 15 ლღე
შენახვის პირობები - +2° - +6°C
ერთეულის წონა - 1 კგ
მინიმალური შეკვების რაოდენობა - 1 კგ
შეამდგენლობა - საქონლის ხორცი.



2026483
სოსისი ივერია მინი

ვალა - 15 ლღე
შენახვის პირობები - +2° - +6°C
ერთეულის წონა - 1 კგ
მინიმალური შეკვების რაოდენობა - 4 კგ
შეამდგენლობა - საქონლის ხორცი, ღორის ხორცი.



2020346
სოსისი ინდაურის

ვალა - 15 ლღე
შენახვის პირობები - +2° - +6°C
ერთეულის წონა - 1 კგ
მინიმალური შეკვების რაოდენობა - 1 კგ
შეამდგენლობა - ინდაურის ფილა, ქათმის ფილა.



2026004
სოსისი ჰანოვერი

ვადა - 15 დღე
შენახვის პირობები - +2° - +6°C
ერთეულის წონა - 138
მინიმალური შეკვების რაოდენობა - 1 კგ
შეამდგენლობა - საქონლის ხორცი, ქათმის ფილა.



2026015
სოსისი რძიანი

ვადა - 15 დღე
შენახვის პირობები - +2° - +6°C
ერთეულის წონა - 1 კგ
მინიმალური შეკვების რაოდენობა - 1 კგ
შეამდგენლობა - ღორის ხორცი, საქონლის ხორცი.



2026395
მინი სოსისი ღორის

ვადა - 15 დღე
შენახვის პირობები - +2° - +6°C
ერთეულის წონა - 1 კგ
მინიმალური შეკვების რაოდენობა - 1 კგ
შეამდგენლობა - ღორის ხორცი.



2026065
ვენური მინი სარდელი

ვადა - 15 დღე
შენახვის პირობები - +2° - +6°C
ერთეულის წონა - 1 კგ
მინიმალური შეკვების რაოდენობა - 1 კგ
შეამდგენლობა - საქონლის ხორცი, ქათმის ფილა.



2026066
სოსისი ქათმის ფილეთი

ვადა - 15 დღე
შენახვის პირობები - +2° - +6°C
ერთეულის წონა - 1 კგ
მინიმალური შეკვების რაოდენობა - 1 კგ
შეამდგენლობა - ქათმის ფილა.



2026399
ინდაურის სოსისი მინი

ვადა - 15 დღე
შენახვის პირობები - +2° - +6°C
ერთეულის წონა - 1 კგ
მინიმალური შეკვების რაოდენობა - 1 კგ
შეამდგენლობა - ინდაურის ფილა, ქათმის ფილა.





2026394

მინი სოსისი ქათმის

ვადა - 15 დღე

შენახვის პირობები - +2° - +6°C

ერთეულის წონა - 1 კგ

მინიმალური შეკვების რაოდენობა - 1 კგ

შემადგენლობა - ქათმის ფილე.



2026427

მინი სოსისი გრილისთვის

ვადა - 15 დღე

შენახვის პირობები - +2° - +6°C

ერთეულის წონა - 1 კგ

მინიმალური შეკვების რაოდენობა - 1 კგ

შემადგენლობა - საქონლის სორცი.





ნახევარფაბრიკაები

მარშეს ნახევარფაბრიკაების კატეგორია გამოირჩევა კელმენების, ბლინების და განსხვავებულად შეზავებული ხინკლების ფართო ასორტიმენტით.



9907349
ხინკალი მთიულური

ვადა - 1 თვა
შენახვის პირობები - **-18°C**
ერთეულის წონა - **0.055 კგ**
მინიმალური შეკვების რაოდენობა - **80 ც**
შეამდგენლობა - ღორის ხორცი, საქონლის ხორცი, ხახვი.
მოზადების წესი - მდურარე წყალს დაუმატოთ მარილი გემოვნებით, ჩაყარეთ გაყინული ხინკალი და ხარშეთ 16±2 წთ განმავლობაში.
პროდუქტის მდგომარეობა - გაყინული.



9907350
ხინკალი ქალაქური

ვადა - 1 თვა
შენახვის პირობები - **-18°C**
ერთეულის წონა - **0.055 კგ**
მინიმალური შეკვების რაოდენობა - **80 ც**
შეამდგენლობა - ღორის ხორცი, საქონლის ხორცი, ხახვი, მწვანილი.
მოზადების წესი - მდურარე წყალს დაუმატოთ მარილი გემოვნებით, ჩაყარეთ გაყინული ხინკალი და ხარშეთ 16±2 წთ განმავლობაში.
პროდუქტის მდგომარეობა - გაყინული.



2015134
პელმენი კლასიკური

ვადა - 180 დღე
შენახვის პირობები - **-18°C**
ერთეულის წონა - **0.4 კგ**
მინიმალური შეკვების რაოდენობა - **1 ც**
შეამდგენლობა - ღორის ხორცი, წყალი, საქონლის ხორცი, ხახვი.
მოზადების წესი - მდურარე წყალს დაუმატოთ მარილი გემოვნებით, ჩაყარეთ გაყინული პელმენი და ხარშეთ 14±2 წთ განმავლობაში.
პროდუქტის მდგომარეობა - გაყინული.



2015141
პელმენი საქონლის ხორცით

ვადა - 180 დღე
შენახვის პირობები - **-18°C**
ერთეულის წონა - **0.4 კგ**
მინიმალური შეკვების რაოდენობა - **1 ც**
შეამდგენლობა - საქონლის ხორცი, ეთმის ხორცი.
მოზადების წესი - მდურარე წყალს დაუმატოთ მარილი გემოვნებით, ჩაყარეთ გაყინული პელმენი და ხარშეთ 14±2 წთ განმავლობაში.
პროდუქტის მდგომარეობა - გაყინული.



4860127100054
პელმენი ყველით

ვადა - 180 დღე
შენახვის პირობები - **-18°C**
ერთეულის წონა - **0.4 კგ**
მინიმალური შეკვების რაოდენობა - **1 ც**
შეამდგენლობა - ხორბლის ფქვილი, იმერული ყველი და სულგუნი.
მოზადების წესი - მდურარე წყალს დაუმატოთ მარილი გემოვნებით, ჩაყარეთ გაყინული პელმენი და ხარშეთ 14±2 წთ განმავლობაში.
პროდუქტის მდგომარეობა - გაყინული.



4860127100061
პელმენი კართოფილით

ვადა - 180 დღე
შენახვის პირობები - **-18°C**
ერთეულის წონა - **0.4 კგ**
მინიმალური შეკვების რაოდენობა - **1 ც**
შეამდგენლობა - კართოფილი.
მოზადების წესი - მდურარე წყალს დაუმატოთ მარილი გემოვნებით, ჩაყარეთ გაყინული პელმენი და ხარშეთ 14±2 წთ განმავლობაში.
პროდუქტის მდგომარეობა - გაყინული.





9907435

"კრეკე" სულგუნის პიდნით

ვალა - 180 დღე
 შენახვის პირობები - -18°C
 ერთეულის წონა - 50 ცალიანი შეკვრა
 მინიმალური შეკვების რაოდენობა - 50 ც
შეამდგენლობა - ხორბლის ფქვილი, სულგუნი.
მოზღაბის წესი - გაყინული კრეკე მოათავსეთ წინასწარ გაცხელებულ ცხიმინ თაფაზე, დროდადრო გადაბრუნებით შეწვით ოქროსფერის მიღებამდე 5-7 წთ განმავლობაში.
პროდუქტის მდგომარეობა - გაყინული.



9907352

ბლინი ხორციით სულთანჩიკი

ვალა - 180 დღე
 შენახვის პირობები - -18°C
 ერთეულის წონა - 0.045
 მინიმალური შეკვების რაოდენობა - 50 ც
შეამდგენლობა - ხორბლის ფქვილი, საქონლის ხორცი.
მოზღაბის წესი - გაყინული ბლინი მოათავსეთ წინასწარ გაცხელებულ ცხიმინ თაფაზე, დროდადრო გადაბრუნებით შეწვით ოქროსფერის მიღებამდე 5-7 წთ განმავლობაში.
პროდუქტის მდგომარეობა - გაყინული.



9908501

ქაბაბი შერეული ხორცის

ვალა - 180 დღე
 შენახვის პირობები - -18°C
 ერთეულის წონა - 0.120 კგ
 მინიმალური შეკვების რაოდენობა - 150 ც
შეამდგენლობა - ღორის, საქონლის ხორცი.
პროდუქტის მდგომარეობა - გაყინული.



9908502

ქაბაბი ქათმის ხორციით

ვალა - 180 დღე
 შენახვის პირობები - -18°C
 ერთეულის წონა - 0.120 კგ
 მინიმალური შეკვების რაოდენობა - 150 ც
შეამდგენლობა - ქათმის ხორცი
პროდუქტის მდგომარეობა - გაყინული.

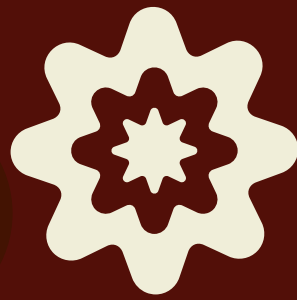


9907384

საქონლის ბურგერის ხორცი - 50გრ

ვალა - 1 თვე
 შენახვის პირობები - -18°C
 ერთეულის წონა - 0.050 კგ
 მინიმალური შეკვების რაოდენობა - 100 ც
შეამდგენლობა - საქონლის ხორცი.
პროდუქტის მდგომარეობა - გაყინული.





MARSHÉ